

WYŁĄCZNIK CZASOWY 1s do 20 godz.

- szybki montaż bez przewodu zerowego
- montaż w puszcze podtynkowej
- sterowanie wentylatorem w łazience lub jako automat schodowy

CS3-4



Pozbądź się zużytego sprzętu elektrycznego i elektronicznego (stosowane w krajach Unii Europejskiej i w pozostałych krajach europejskich mających własne systemy zbiórki). Symbol ten umieszczony na produkcie lub jego opakowaniu zgodnie z Ustawą z dnia 29.07.2005 r. o zużytym sprzęcie elektrycznym i elektronicznym*) stanowi, że produkt ten nie może być traktowany jako odpad komunalny. Powinien być przekazany do odpowiedniego punktu zbiórki zużytego sprzętu elektrycznego i elektronicznego. Poprzez zapewnienie odpowiedniego składowania, pomożesz zapobiec negatywnym skutkom grożącym środowisku naturalnemu i ludzkiemu zdrowiu. Recykling pomaga zachować zasoby naturalne. Aby uzyskać szczegółowe informacje na temat recyklingu tego produktu, informacje o utworzonym systemie odbierania i zbierania zużytego sprzętu elektrycznego i elektronicznego oraz wykaz zakładów przetwarzania, należy skontaktować się z naszym biurem lub naszymi dystrybutorami.

Do włączenia światła dochodzi po naciśnięciu przełącznika, a opóźnienie wyłączenia światła następuje po ponownym naciśnięciu przełącznika w celu zgaszenia

EOB
ELEKTROBOCK CZ
MADE IN CZECH REPUBLIC

OPIS

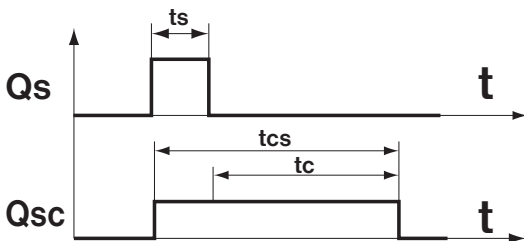
CS3-4 ma zastosowanie do opóźnionego wyłączenia urządzeń o obciążeniu oporowym lub indukcyjnym: wentylatory. Do wyłączenia dochodzi po naciśnięciu przycisku w celu unieruchomienia urządzenia.

NASTAWIENIE CZASU

Zakres nastawienia **1s do 20 godz.**

Nastawienie zgrubne suwakami w/g tabelki, szczegółowe pokrętłem przy użyciu śrubokręta.

Z uwagi na zastosowanie specjalnego obwodu na stabilność nastawionego czasu nie ma wpływu ani temperatura ani spadki napięcia.



t_s = czas naciśnięcia przycisku

t_c = czas nastawiony na CS3-4

t_{cs} = całkowity czas włączenia t_s+t_c

! Uwaga: CS3-4 nie jest odpowiedni do elektronowych lamp, styczników, oświetlenia LED. Przy zastosowanym obciążeniu <15 VA należy równolegle do wentylatora podłączyć opór 27-33 k Ω / 2 W.

Nastawienie czasu, montaż prowadzić bez napięcia. Montaż powinna dokonywać osoba o odpowiednich kwalifikacjach.

Inne produkowane typy

CS3-1 włączy wentylator po zgaszeniu światła.

CS3-1B włączy wentylator w ustalonym czasie po włączeniu światła i wyłączy z ustawionym opóźnieniem.

CS3-2 czasowy wyłącznik oświetlenia.

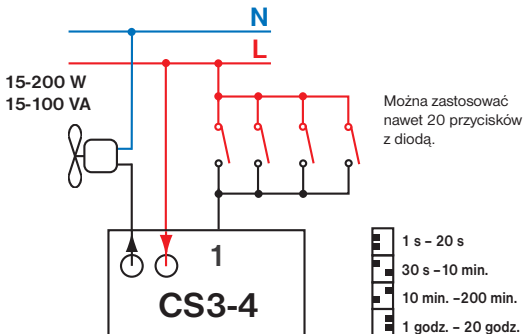
CS3-4B jak CS3-1B bez przewodu zerowego.

CS3-4M osiem różnych opóźnień bez przewodu zerowego.

CS3-16 osiem różnych opóźnień do dużych obciążeń (przełącznik 16A).

Gwarancja (na wyrób gwarancja 2 lata)	
Nazwa wyrobu:	Data sprzedaży:
	Pieczętka:
Podpis sprzedawcy:	

W przypadku serwisu prosimy o kontakt z dystrybutorem.



Do włączenia dochodzi po naciśnięciu przycisku a czas opóźnienia liczy się od ponownego naciśnięcia (zgaszenia).

TECHNICZNE PARAMETRY

Napięcie	230 V/ 50 Hz
Elem. przełączający	triak
Obciążenie oporowe	15 do 200 W
Obciążenie indukcyjne	15 do 100 VA
Wewnętrzny bezpiecznik	FU 2 A/ H 5*20 mm
Przewód instalacyjny	0,5 mm ²
Stopień ochrony	IP20 i większy w zal. od montażu
Temperatura pracy	0°C do +50°C



ELEKTROBOCK CZ
MADE IN CZECH REPUBLIC

www.elbock.cz

Dystrybutor:

Elektrobock PL

ul. Bielowicza 46

32-040 Świątniki Górne

tel./ fax: 012 2704139

e-mail: elbock@poczta.fm

