

# CS3-2

**Wyłącznik czasowy  
1s do 1h 30min.  
do żarówek  
Włączy światło**

Gwarancja (gwarancja na wyrób 2 lata)	
D.produkcji:	Data sprzedaży:
Kontrola:	Pieczętka sklepu:

**W przypadku serwisu prosimy o kontakt z dystrybutorem.**



**Dystrybutor:**  
**Elektrobok PL**  
ul. Bielowicza 46  
32-040 Świątyniki Górne  
tel/fax 012 2704139  
e-mail: elboc@poczta.fm  
[www.elboc.cz](http://www.elboc.cz)



Pozbycie się zużytego sprzętu elektrycznego i elektronicznego (stosowane w krajach Unii Europejskiej i w pozostałych krajach europejskich mających własne systemy zbiórki). Symbol ten umieszczony na produkcie lub jego opakowaniu zgodnie z Ustawą z dnia 29.07.2005 r. o zużytym sprzęcie elektrycznym i elektronicznym\*) stanowi, że produkt ten nie może być traktowany jako odpad komunalny. Powinien być przekazany do odpowiedniego punktu zbiórki zużytego sprzętu elektrycznego i elektronicznego. Poprzez zapewnienie odpowiedniego składowania, pomożesz zapobiec negatywnym skutkom grożącym środowisku naturalnemu i ludziemu zdrowiu. Recykling pomaga zachować zasoby naturalne. Aby uzyskać szczegółowe informacje na temat recyklingu tego produktu, informacje o utworzonym systemie odbierania i zbierania zużytego sprzętu elektrycznego i elektronicznego oraz wykaz zakładów przetwarzania, należy skontaktować się z naszym biurom lub naszymi dystrybutorami.



## CS3-2

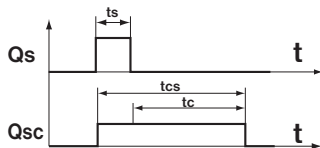
CS3-2 jest przeznaczony do opóźnionego wyłączenia światła (żarówki).

Do wyłączenia dochodzi po naciśnięciu przycisku w celu wyłączenia z tym iż odbywa się to po czasie opóźnienia jaki został nastawiony.

Przyciski (wyłączniki) mogą posiadać diody. Wyłącznik można montować na szynę oraz bezpośrednio w puszcze pod przyciskiem (wyłącznikiem).

### Nastawienie czasu

Nastawienie czasu przeprowadzić: zgrubnie przy pomocy suwaków zgodnie z tabelką, dokładne przy pomocy śrubokręta pokrętkiem. Z uwagi na zastosowanie specjalnego obwodu na stabilność, nastawionego czasu nie ma wpływu ani temperatura ani spadki napięcia.



$t_{cs} = t_{ts} + t_c$

$t_{cs}$  = czas pracy światła

$t_s$  = czas włączenia przycisku

$t_c$  = nastawiony czas na CS3-2

## Inne produkowane typy:

**CS3-1** włączy wentylator po zgaszeniu światła.

**CS3-1B** włączy wentylator w czasie 1s do 5min po zaświeceniu a wyłączy w nastawionym czasie.

**CS3-4** do włączenia dojdzie po naciśnięciu wyłącznika a czas wyłączenia odliczany jest po naciśnięciu do wyłączenia - bez przewodu zerowego.

**CS3-4M** multifunkcyjny, 8 funkcji opóźnień - bez przewodu zerowego.

### Techniczne parametry

Napięcie	Un=230 V
Częstotliwość	fn=50 Hz
Obciążenie oporowe	20-350 W ☒
Poziom zakłóceń	R 02
Przewód instalacyjny	0,5 mm <sup>2</sup>
Temperatura środowiska	0-50 °C
IP-20 zależne od typu montażu	

**!Uwaga:** można stosować do wentylatorów bez kondensatora rozbiegowego.

Tak nastawienie czasu jak i montaż prowadzić bez napięcia przez wykwalifikowaną osobę.