

# BEZPRZEWODOWY PODWÓJNY PRZYCISK do domów dwurodzinnych

# BZ920



OCHRONA  
PRZED  
DESZCZEM

IP65



Bateria 3V  
(typ CR2430)  
w produkcji

żywołność 5 lat

współpracuje  
z bezprzewodowymi  
dzwonkami serii BZ9

D  
W  
U  
S  
T  
R  
O  
N  
N  
A  
  
K  
O  
M  
U  
N  
I  
K  
A  
C  
J  
A

## OŚWIADCZENIE O ZGODNOŚCI Z CE

Firma Elektrobock CZ s.r.o. oświadcza, że produkt BZ920 jest zgodny z wymaganiami i zaleceniami zawartymi w dyrektywie 1999/5/ES.

Data 23.2.2012

na [www.elbock.cz](http://www.elbock.cz)



Pozbycie się zużytego sprzętu elektrycznego i elektronicznego (stosowane w krajach Unii Europejskiej i w pozostałych krajach europejskich mających własne systemy zbiórki). Symbol ten umieszczony na produkcie lub jego opakowaniu zgodnie z Ustawą z dnia 29.07.2005 r. o zużytym sprzęcie elektrycznym i elektronicznym\*) stanowi, że produkt ten nie może być traktowany jako odpad komunalny. Powinien być przekazany do odpowiedniego punktu zbiórki zużytego sprzętu elektrycznego i elektronicznego. Poprzez zapewnienie odpowiedniego składowania, pomożesz zapobiec negatywnym skutkom grożącym środowisku naturalnemu i ludzkiemu zdrowiu. Recykling pomaga zachować zasoby naturalne. Aby uzyskać szczegółowe informacje na temat recyklingu tego produktu, informacje o utworzonym systemie odbierania i zbierania zużytego sprzętu elektrycznego i elektronicznego oraz wykaz zakładów przetwarzania, należy skontaktować się z naszym biurom lub naszymi dystrybutorami.

bezprzewodowy  
dzwonek  
GONG  
BZ911



bezprzewodowy  
dzwonek  
SYRENA  
BZ912



wzmacniacz  
sygnału

BZ903



kolejne zastosowa-  
nia na stronie  
[www.elbock.cz](http://www.elbock.cz)

**EOB**  
ELEKTROBOCK CZ

Przycisk BZ920 (nadajnik) jest przeznaczony do dzwonów (odbiorniki) serii BZ9! Dużą zaletą jest możliwość sterowania dwoma dzwonicami (odbiorniki), które mogą być w różnych miejscach. Innym rozwiązaniem może być użycie jednego odbiornika z różnymi tonami, gdzie każdy przycisk wyzwala różne dźwięki. BZ920 może być zainstalowany w miejscu, gdzie będzie narażony na niekorzystne warunki atmosferyczne (deszcz, wilgotność).

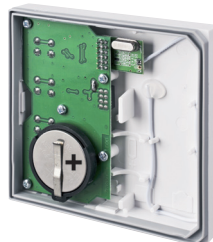
1. Otwarcie



2. Zamknięcie



3. Polaryzacja baterii



- 1, Otwórz i sprawdź czy bieguny baterii są prawidłowe (rys. 1, 2,3).
- 2, Zakoduj przycisk do odbiornika zgodnie z instrukcją dla 1 odbiornika.
- 3, Czerwona dioda LED na nadajniku miga aż odbiornik potwierdzi odbiór i zadzwoni!
- 4, Powtórz procedurę kodowania dla drugiego przycisku.
- 5, W przypadku korzystania z jednego odbiornika BZ920 naucz każdy przycisk do innej tonacji.

Techniczne parametry	
Zasilanie	3V, CR2430
Moc sygnału	< 10 mW
Częstotliwość	433,92 MHz
Stopień ochrony	IP65
Żywotność baterii	cca 5 lat
Temper. pracy	-20°C do 50°C

- ! Nie należy umieszczać w pobliżu przewodów zasilających i dużych metalowych przedmiotów!
- ! Nie może być zamontowany na powierzchni metalu!
- ! W przypadku nieprawidłowego umieszczenia znacznie zmniejsza się zasięg całego zestawu!

W przypadku usterki gwarancyjnej lub pogwarancyjnej skontaktuj się z dystrybutorem.



**ELEKTROBOCK CZ**  
MADE IN CZECH REPUBLIC

[www.elbock.cz](http://www.elbock.cz)

**Dystrybutor:**  
**Elektrobok PL**  
ul. Bielowicza 46  
32-040 Świątniki Górne  
tel. / fax: 012 2704139  
e-mail: [elbock@poczta.fm](mailto:elbock@poczta.fm)