

TS05, TS10, TS20

PROGRAMOWALNE TERMO WYŁĄCZNIKI

NOWOŚĆ
2012



Termo wyłączniki (TS) cyfrowe do gniazd są przeznaczone do sterowania elektrycznych źródeł ciepła takich jak grzejniki na podczerwień, dmuchawy, olejowe i grzejników wodne. Urządzenie podłącza się do standardowego gniazdka sieciowego 230V/16A i steruje urządzenie grzewcze w oparciu o aktualny czas, rzeczywista temperatura i wymaganą. Z odpowiednimi ustawieniami, można osiągnąć komfort ciepły i zaoszczędzić wiele energii, a tym samym i środki finansowe.

Skonstruowano i wyprodukowano w Czeskiej Republice. 



**PRODUCENT
ELEKTRONIKI
UZYTKOWEJ**

Dystrybutor:
Elektrobok PL
32-040 Świątyni Górne
ul. Bielowicza 46

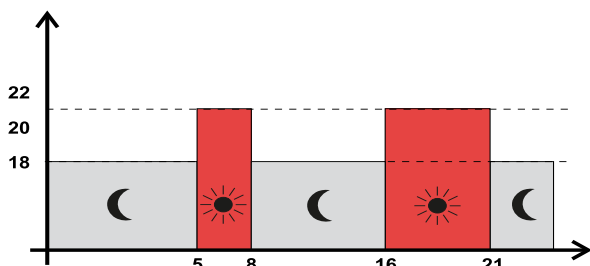
www.elbock.cz
e-mail: elbock@poczta.fm
Tel./Fax.: 012 2704139
MADE IN CZECH REPUBLIC

TS05, TS10, TS20

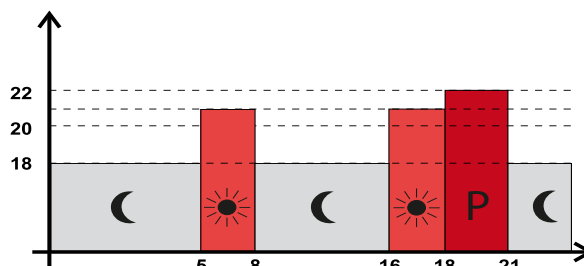
PROGRAMOWALNE TERMO WYŁĄCZNIKI

TS przeznaczone są do regulacji temperatury elektrycznego źródła ciepła w pomieszczeniach. Urządzenia posiadają parametry zgodnie z poniższą tabelą, a różnią się możliwościami programowania.

TS10 możliwości programowania

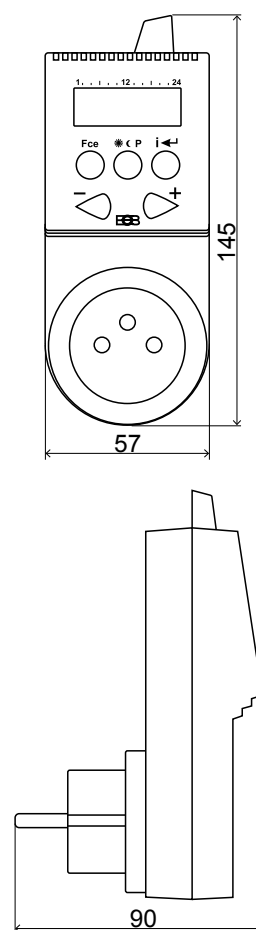


TS20 możliwości programowania



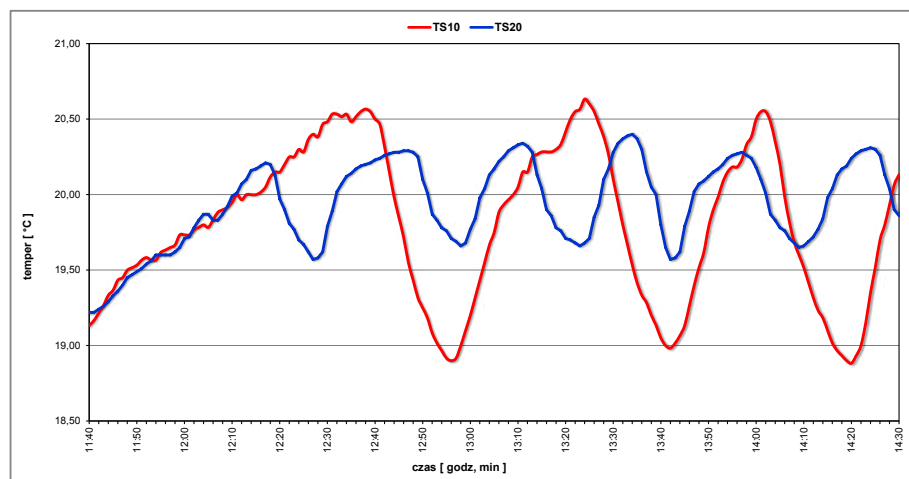
PARAMETRY NASTAWIEŃ	TS05	TS10	TS20
Na każdy dzień inny ciepły program	NIE	TAK	TAK
Ilość ustaw. temperatur	-	2	3
Ilość zmian na dobę	-	4	6
Minim. programowany czas	-	30 min	10 min
Zakres nastaw. temperatur	3 do 39 °C	3 do 39 °C	3 do 39 °C
Wyświetl. temper. po	0.5 °C	0.1 °C	0.1 °C
Błąd pomiaru	0.5 °C	0.5 °C	0.5 °C
Histeresa	0.5 °C	0.5 °C	0.1 do 2 °C
Typ regulacji	ON/OFF	ON/OFF	ON/OFF
Funkcja OFF	ANO	TAK	TAK
Ochrona przeciw zamar.	NIE	TAK	TAK
Krótkotrwała zmiana temper.	NIE	TAK	TAK
Info o słabej baterii	NIE	TAK	TAK
Blokada przycisków	NIE	TAK	TAK
Nastaw. temperatury po	0.5 °C	0.5 °C	0.5 °C
Pamięć programu	trwała (EEPROM)	trwała (EEPROM)	trwała (EEPROM)
Podtrzymanie czasu	-	50 godz	100 godz

WYMIARY TS:

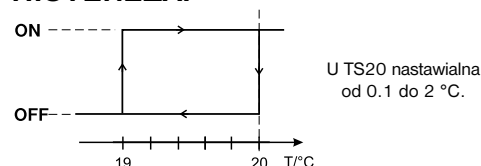


TECHNICZNE PARAMETRY			
Zasilanie	230V AC	230V AC	230V AC
Pobór mocy	< 0.5 VA	< 0.5 VA	< 0.5 VA
Wyjście	przełącznik	przełącznik	przełącznik
Obciążenie wyjścia	max. 16 A	max. 16 A	max. 16 A
Bateria podtrz.	-	NiMh 2.4V/40mAh	NiMh 2.4V/80mAh
Stopień ochrony IP	IP20	IP20	IP20
Temper.pracy	0 °C do +40 °C	0 °C do +40 °C	0 °C do +40 °C
Temper.składowania	-20 °C do 40 °C	-20 °C do +40 °C	-20 °C do +40 °C

WYKRES REGULACJI TS10 A TS20 :



HISTEREZA:



Przykład:
Jeżeli histeresa 1 °C, pożądana w temperatura 20 °C.
Termostat wyłącza grzanie w temper. 20 °C a włącza ponownie w temperaturze 19 °C.

Dystrybutor: